

**Veřejné vnitrostátní letiště.  
Public domestic aerodrome.**

**LKSZ - SAZENÁ**

1	Umístění/Location	6 km NNE Velvary; 8,9 km NNW Kralupy nad Vltavou
2	Provozní použitelnost/Operational availability	VFR den, noc, výsadková činnost VFR day, night, parachute jumping operation
	Druhy letadel/Aircraft types	letouny, vrtulníky, kluzáky, ultralehká letadla aeroplanes, helicopters, gliders, ultralight aircraft
3	Provozní doba/Operational Hours	1 APR - 15 OCT SAT, SUN, HOL 0700 - 1500 jinak/otherwise O/R
4	Celní a pasové odbavení/ Customs and immigration clearance	NIL

5	Provozovatel letiště/Aerodrome operator	Aeroklub Kralupy nad Vltavou
✉ 28. října č. 92, 278 01 Kralupy nad Vltavou, ☎/📠 +420 315 761 135		
Další spojení/ Next contacts	Jan Šimon 📞 +420 603 866 458, vedoucí leteckého provozu/the head of aeronautical operation, angličtina/English	
	Ing. Petr Kejř 📞 +420 602 536 840, předseda aeroklubu/chairman of aeroclub	

6	Druhy paliva/Fuel grades	AVGAS 100 LL
7	Druhy olejů/Oil grades	TOTAL AERO D100
8	Hangárování/Hangar space	O/R, omezeně/limited
9	Opravy/Repairs	NIL
10	Ubytování/Accommodation	hotely v Kralupech nad Vltavou; na letišti omezeně po předchozí domluvě hotels in Kralupy nad Vltavou; at the aerodrome - limited, by prior arrangement
11	Restaurace/Restaurant	NIL
12	Doprava/Transportation	bus - Ledčice rozcestí/cross-road (3 km), vlak/train - zastávka/railway station Nové Ouholice (6 km)

**13. PRAVIDLA A OMEZENÍ MÍSTNÍHO  
LETOVÉHO PROVOZU**

13.1 V zimním období není zajištěno odklizení sněhu.

13.2 Letiště leží pod TMA Vodochody. V provozní době AD Vodochody je maximální výška v ATZ LKSZ bez koordinace 2000 ft AMSL. Přílety a odlety se musí provádět s ohledem na blízkost CTR Vodochody.

**13. LOCAL TRAFFIC REGULATIONS  
AND RESTRICTIONS**

13.1 Snow clearance is not provided in the winter season.

13.2 AD is located under TMA Vodochody. In operational hours of AD Vodochody MAX altitude in ATZ LKSZ without co-ordination is 2000 ft AMSL. Arrivals and departures shall be carried out with regard to the vicinity of CTR Vodochody.



13.3 Okruhy provádět na východ, pokud není službou AFIS stanoveno jinak.

13.3.1 Výška letu po okruhu je 1600 ft / 488 m AMSL.

13.4 Postupy pro omezení hluku

13.4.1 Z důvodu omezení hlukové zátěže provádět přilety, odlety a lety po okruhu s letouny (včetně sportovních létajících zařízení) mimo zástavbu blízkých obcí Sazená, Loucká a Ledčice.

13.5 Přilet letadla bez obousměrného rádiového spojení je možný pouze po předchozí dohodě s provozovatelem letiště.

13.6 Výcvikové lety po okruhu jsou pro cizí provozovatele bez předchozí domluvy zakázány.

13.3 The traffic circuits shall be flown to the east unless AFIS officer determines otherwise.

13.3.1 The traffic circuit altitude is 1600 ft / 488 m AMSL.

13.4 Noise abatement procedures

13.4.1 By reason of noise abatement the arrivals, departure and traffic circuits of aeroplanes (including sporting flying equipment) have to be carried out to avoid villages Sazená, Loucká and Ledčice.

13.5 Arrival without two-way radio contact is possible only after previous arrangement with the aerodrome operator.

13.6 Training flights along a traffic circuit are prohibited for extraneous operators without previous arrangement.

#### 14. DOPLŇUJÍCÍ INFORMACE

14.1 Mimo provozní dobu jsou přilety a odlety na/z letiště povoleny jen po předchozí konzultaci s provozovatelem letiště (ověření provozuschopnosti pohybových ploch).

14.2 Využití AD pro VFR noc je možné pouze po předchozím souhlasu provozovatele AD a po ověření provozuschopnosti AD, světelného zabezpečovacího zařízení a seznámení s místními podmínkami provozu.

14.3 RWY 15L/33R je vybavena pro noční provoz dvěma řadami nadzemních návěstidel. Způsob použití: na vyžádání.

14.4 Přilet/odlet letadel s celkovou délkou trupu větší nebo rovno 9 m nebo maximální šířkou trupu větší než 2 m je povolen pouze po předchozí dohodě s provozovatelem AD (zajištění záchranné a protipožární služby).

#### 14. ADDITIONAL INFORMATION

14.1 Outside operational hours arrivals and departures are allowed only after previous consultation with the aerodrome operator (checking of manoeuvring areas serviceability).

14.2 Usage of AD for VFR night is possible only after previous agreement with AD operator and after checking of AD serviceability, lighting system and after familiarization with the local traffic conditions.

14.3 RWY 15L/33R is equipped for night traffic operation by runway edge lights. Usage: on request.

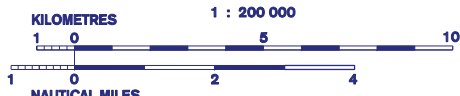
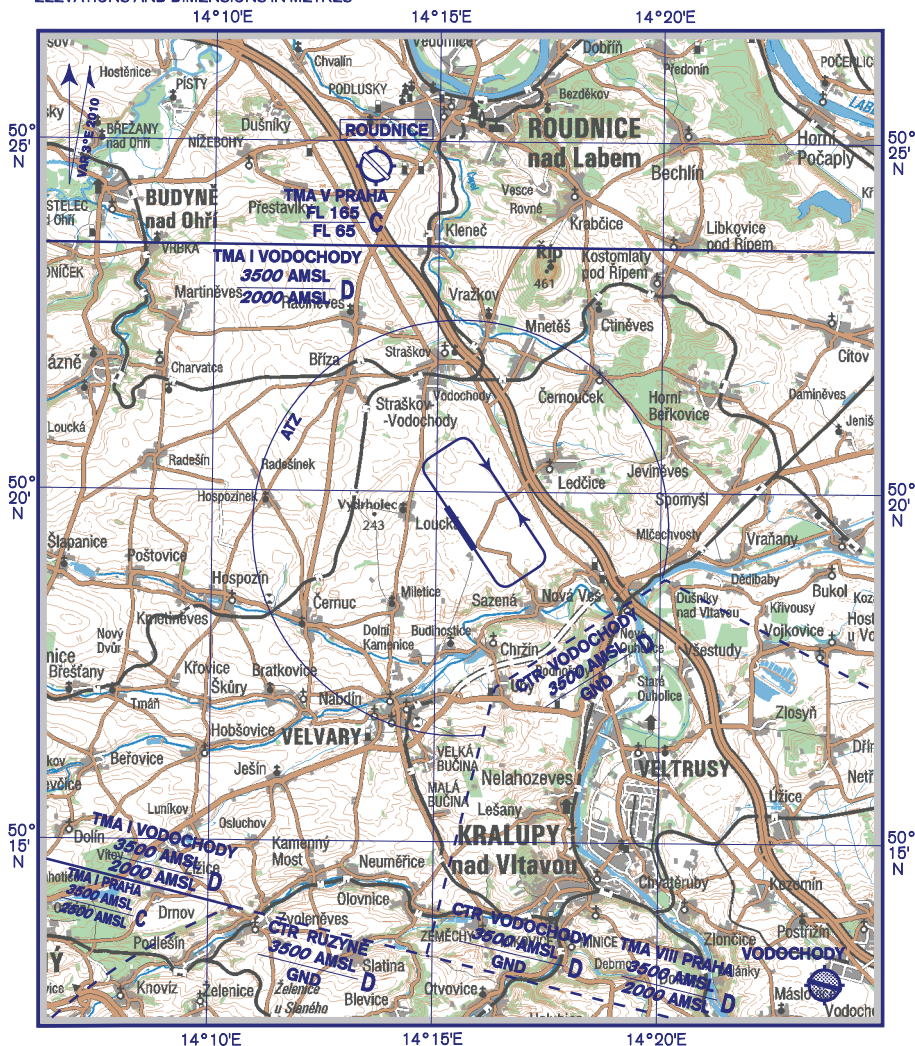
14.4 Arrival/departure of aircraft with total length of fuselage more than or equal to 9 m or maximum width of fuselage more than 2 m is permitted only after previous agreement with AD operator (arranging of rescue and firefighting service).

ELEV  
764 ft / 233 m

SAZENÁ INFO 119,650

VISUAL OPERATIONS CHART  
SAZENÁ

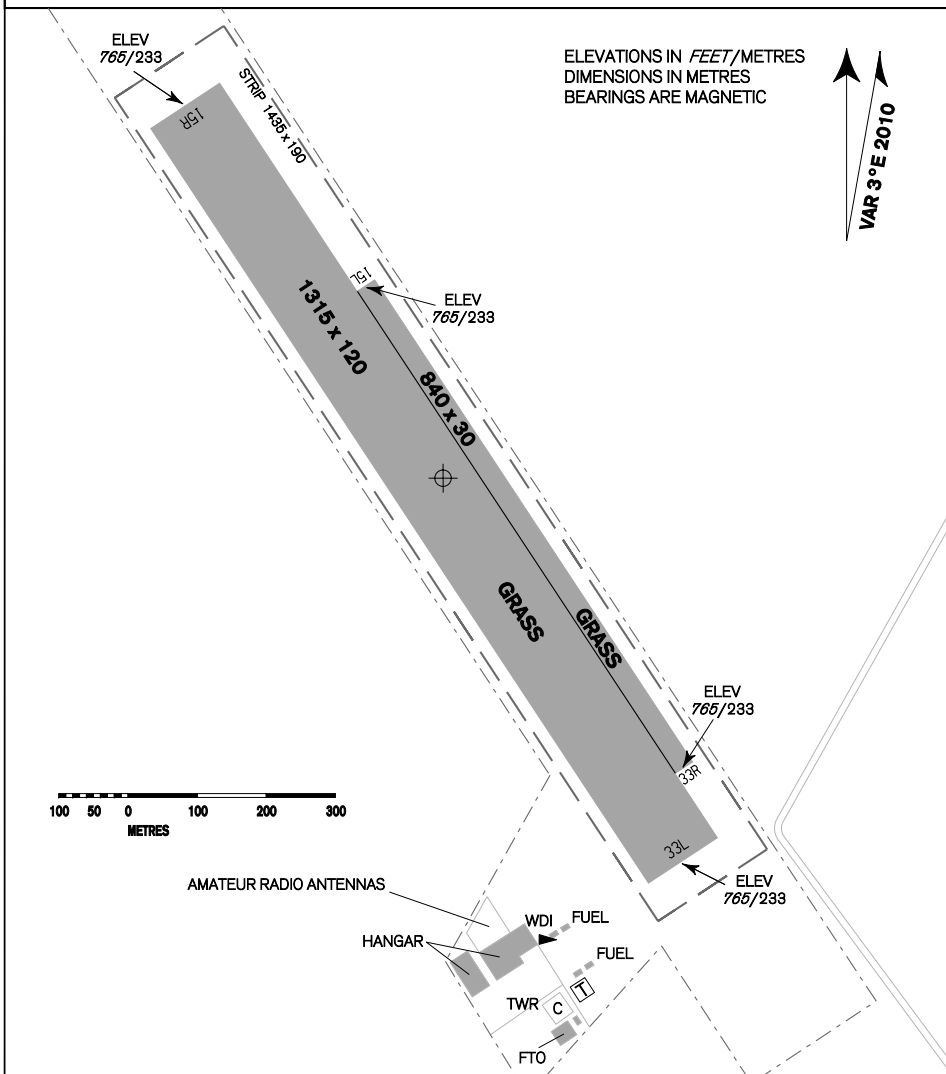
BEARINGS ARE MAGNETIC  
ALTITUDES IN FEET  
ELEVATIONS AND DIMENSIONS IN METRES



ARP 50°19'29"N ELEV  
14°15'32"E 765 ft/233 m

SAZENÁ INFO 119,650

AERODROME CHART



RWY	MAGNETIC DIRECTION	DIMENSIONS OF RWY	STRENGTH	TORA	TODA	ASDA	LDA
33L	325°	1315 x 120	5700 kg/0,7 MPa	1315	1375	1315	1315
15R	145°	1315 x 120	5700 kg/0,7 MPa	1315	1375	1315	1315
33R	325°	840 x 30	5700 kg/0,7 MPa	840	1275	840	840
15L	145°	840 x 30	5700 kg/0,7 MPa	840	1000	840	840

